

A-Meets Munich:

Sie haben den Anlass, wir die perfekte Location

Bekanntermaßen soll man Feste feiern, wie sie fallen. Den idealen Rahmen bieten wir mit einer einmaligen Aussicht hoch über den Dächern Münchens, direkt im trendigen Werksviertel-Mitte und zentral nahe des Ostbahnhofs.

Adina



Individuelles Ambiente und optimale Lage sind der beste Ort für private Feste:

- Vermissagen
- Jubiläen
- Fotoshootings
- Hochzeiten
- Taufen
- Kommunion und Konfirmation
- und vieles mehr

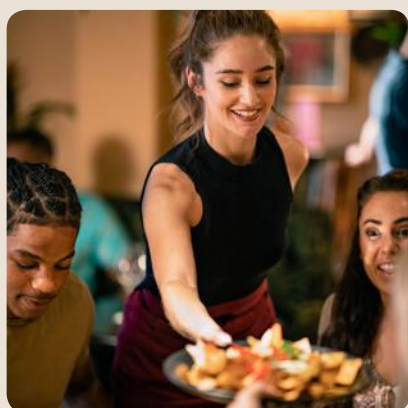
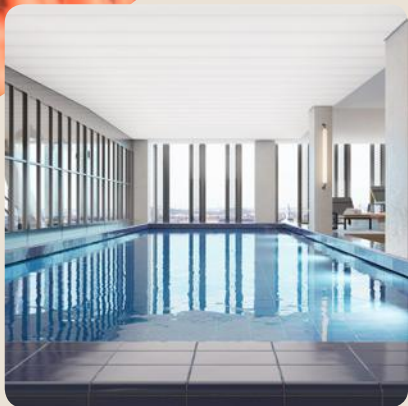
Sie benötigen noch mehr Platz?

Unsere großzügigen Apartments bieten jede Menge Platz für Rückzugsmöglichkeiten, Umkleiden oder einen ruhigen Ort für Gespräche – einfach perfekt, um alles Wichtige an einem Ort zu erledigen.



Highlights:

- jeder Raum hat eine einzigartige Atmosphäre
- jeder Raum bietet eine atemberaubende Aussicht über München bis in die Alpen
- auf drei Seiten verglaster Eventraum (Sydney + Melbourne)
- Klimaanlage, individuell regelbar
- individuelles Soundsystem in jedem Raum inklusive
- Modern-Australian-Cuisine in unserem Restaurant Fitzroy
- Empfänge im Innenbereich oder auf unserer Dachterrasse in der 15. Etage
- Studios als Umkleiden oder als Rückzugsort



Im 14. Stock entdeckt nicht nur der Gaumen neue Sinne

Die moderne australische Küche zelebriert lokale Produkte und bietet Raum zum Experimentieren. Raffinierte Gerichte mit asiatischen Akzenten in lebendiger Atmosphäre. Das Fitzroy verbindet fine dining und casual eating – ein neuer Blick auf die australische Küche in München.

Die Bar inspiriert vom Surflieben des Pazifischen Ozeans

Ob geschüttelt, gerührt oder gegossen, alle Getränke sind lässig und passen hervorragend zu unseren asiatisch inspirierten Barsnacks.

Unser Restaurant Fitzroy und die Bar sind 'die' Adresse für Einheimische und Gäste im Szeneviertel. Kulinarisch und kosmopolitisch!

Das neue Adina Hotel Munich im aufstrebenden Szenequartier Werksviertel-Mitte ist nicht nur das höchste Hotel Münchens. Die atemberaubende Aussicht über die bayrische Landeshauptstadt bis zu den Alpen begeistert genauso wie das Restaurant Fitzroy mit innovativem Foodkonzept – australisch inspirierte und internationale Küche mit viel Lifestyle aus Down Under.

Raum:

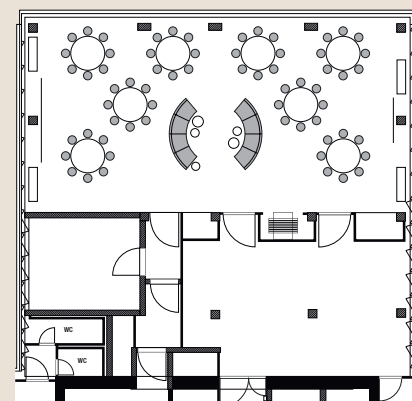
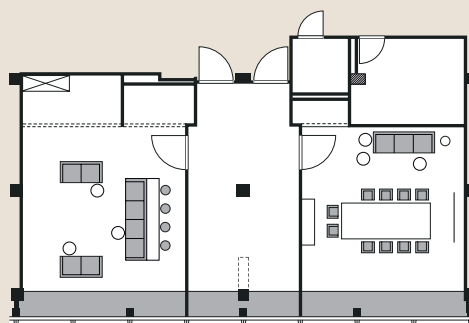
Sydney
Melbourne
Sydney + Melbourne
Canberra
Brisbane

Größe:

94 qm
55 qm
149 qm
50 qm
50 qm

Kapazität:

80 Pers.
36 Pers.
140 Pers.
28 Pers.
28 Pers.



A-Meets Munich:

Sie haben den Anlass, wir die perfekte Location



Adina Hotel Munich
Atelierstraße 22
81671 München
Tel.: +49 89 255 55 19 568
meet.munich@adina.eu

Adina